



# ESCAPETIME

LE MEILLEUR DE L'ESCAPE GAME

DINAN

• DOSSIER DE PRESSE •

## LE MOT DU FONDATEUR

Aidés par une franchise mettant en avant la qualité de ses salles de création française et ayant remporté de nombreux prix régionaux, **Escape Time DINAN** a pu atteindre l'objectif de proposer au public un endroit ludique où découvrir l'escape game dans des univers variés grâce à des décors immersifs et des énigmes à la portée de tous.

Chez **Escape Time DINAN**, vous avez l'opportunité de vous mettre à l'épreuve dans des aventures inoubliables à travers deux scénarios aux ambiances très variées.

## LE CONCEPT DE L'ESCAPE GAME



### UN ESCAPE GAME, C'EST QUOI ?

Le principe est simple : vous entrez dans un espace clos plongé dans une ambiance particulière et mystérieuse et vous devez, en moins d'une heure, trouver le moyen d'en sortir en résolvant les énigmes disséminées dans ce lieu.

### POUR QUI ?

Le concept de l'escape game s'adresse à tout le monde ! Aucune connaissance préalable n'est nécessaire pour résoudre les énigmes de nos salles.



Comme l'escape game repose sur la coopération, c'est une activité idéale à faire en famille, entre amis, mais aussi pour fêter un évènement. Enfin, l'escape game est très intéressant pour les entreprises dans le cadre d'un séminaire et de team building.

## QUI SOMMES-NOUS ?

### ESCAPE TIME DINAN

**Escape Time** DINAN est un complexe d'escape games de 300 m<sup>2</sup> à Quévert, proche de DINAN. **Escape Time** est une marque reconnue pour la qualité de ses décors et de ses énigmes partout en France. Nos salles sont accessibles aux personnes à mobilité réduite.

Nous proposons aux joueurs de venir s'amuser dans deux salles au thèmes différents **toutes les deux jouables en français et en anglais** :

- **Le manoir des sœurs Aubépine** : envoyé en 1928, Vincent LENOIR, alias l'agent ALPHA, a altéré le temps en nouant des relations intimes avec Louise Aubépine...
- **Les naufragés du Black Storm** : réveillez votre âme d'aventurier...  
Saurez-vous percer le secret gardé par l'équipage du Black Storm ?

### LA FRANCHISE ESCAPE TIME

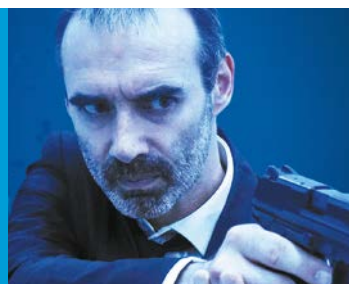
**Escape Time**, c'est plus de 15 agences d'escape games répartis partout en France qui mettent en avant l'originalité de leurs salles (toutes les salles sont créées en interne et sont inédites).

**Escape Time** c'est aussi un gage de qualité. La franchise a été plusieurs fois primée aux Escape Games Awards — [www.escapegameawards.fr](http://www.escapegameawards.fr) (meilleur jeu, meilleur décor et meilleure enseigne) en 2019 et 2020.

**Escape Time**, c'est aussi un fil rouge qui relie toutes ses salles :

“ **Escape Time est une agence de voyage temporel à la recherche de Vincent Lenoir, un traître qu'il faut traquer à travers différents lieux et différentes époques.** ”

Chaque salle dévoile un pan de l'histoire qui relie Vincent Lenoir à l'agence et est retrouvable grâce à une application mobile.



🌐 Le portail **Escape Time** : <https://escapetime.fr>

📺 Chaîne YouTube : <https://www.youtube.com/channel/UCUqQ5Z6rwVFf2zO1rqCLurQ>



## LE MANOIR DES SŒURS AUBÉPINE

**Envoyé en 1928, Vincent LENOIR a altéré le temps en nouant des relations intimes avec Louise AUBÉPINE. Le manoir de Louise et de sa sœur Anne abrite certainement de précieux documents confiés par Vincent. Rendez-vous sur place et récupérez les documents...**

Si vous aimez vous faire peur, les films de fantômes et l'ambiances sombres des années 30, le manoir des sœurs Aubépine est pour vous ! L'espace de jeu s'étend sur 60 m<sup>2</sup> et permet aux joueurs d'explorer quelques pièces d'un manoir hanté qui donne le frisson. Les décors et l'ambiance sonore sont directement inspirés des standards du film d'épouvante afin de plonger les joueurs au cœur de l'action...

Cette salle, la première créée par les fondateurs de la franchise, ravira jeunes et moins jeunes et reste un classique, plébiscitée à ce jour par le plus grand nombre.



Découvrez le teaser vidéo : <https://www.youtube.com/watch?v=3Gpw6phc-8M>

3 à 6 joueurs



Difficulté : 🔒🔒🔒🔒



# Les naufragés du Black Storm

**En 1708, le navire du capitaine Jack RACKHAM fait naufrage aux abords d'une caverne sombre et mystérieuse. Il transportait une relique aux pouvoirs temporels convoités par Vincent LENOIR, l'agent Alpha. Retrouvez-la avant qu'il ne s'en empare...**

Cette salle plaira aussi bien aux néophytes qu'aux habitués grâce à ses deux niveaux de difficultés adaptables. Son thème et son environnement dépaysant et fantastique permettront de s'évader au temps de la piraterie et de vivre une expérience inoubliable et immersive. La qualité des décors plongera les agents dans une aventure sans pareil dans une ambiance digne des plus grands films de piraterie.



▶ Découvrez le teaser vidéo : <https://www.youtube.com/watch?v=wbg7DNgcUdo>

3 à 6 joueurs / Difficulté : 🔒🔒🔒🔒 ou 🔒🔒🔒🔒🔒



## POUR RÉSUMER...

**Escape Time DINAN**, c'est un complexe d'escape games de 300 m<sup>2</sup> qui vous accueille à Quévert, proche de DINAN, pour venir jouer en famille ou entre amis et pour vos événements (anniversaire, enterrement de vie de garçon et de jeune fille...). Nous proposons aussi aux entreprises de venir organiser leurs séminaires et team buildings.

Chez **Escape Time DINAN**, nous proposons de venir passer un moment inoubliable dans l'une de nos deux salles aux thèmes différents **toutes les deux jouables en français et en anglais** :

- **Le manoir des sœurs Aubépine** : envoyé en 1928, Vincent LENOIR, alias l'agent ALPHA, a altéré le temps en nouant des relations intimes avec Louise Aubépine...
- **Les naufragés du Black Storm** : réveillez votre âme d'aventurier... Saurez-vous percer le secret gardé par l'équipage du Black Storm ?

## NOS PETITS PLUS :

- Une franchise **primée de nombreuses fois**.
- **Salles jouables en français et en anglais**.
- Toutes nos salles sont **accessibles aux personnes à mobilités réduites**.

Télécharger sur [www.presse.escapetime.fr](http://www.presse.escapetime.fr)  
le dossier de presse complet ainsi qu'un kit média.

 Le portail **Escape Time** : <https://escapetime.fr>

 Chaîne YouTube : <https://www.youtube.com/channel/UCUqQ5Z6rwVFf2zO1rqCLurQ>

# WWW.ESCAPETIME.FR

contact@escapetime-dinan.fr

## 02 96 82 17 21

3B rue du Jardin  
22100 Quévert





**WWW.ESCAPETIME.FR**

contact@escapetime-dinan.fr

**02 96 82 17 21**

3B rue du Jardin  
22100 Quévert

