



ESCAPETIME

LE MEILLEUR DE L'ESCAPE GAME

NANTES

• DOSSIER DE PRESSE •

JANVIER 2025

LE MOT DU FONDATEUR

Aidés par une franchise mettant en avant la qualité de ses salles de création française et ayant remporté de nombreux prix régionaux, **Escape Time NANTES** a pu atteindre l'objectif de proposer au public un endroit ludique où découvrir l'escape game dans des univers variés grâce à des décors immersifs et des énigmes à la portée de tous.

Chez **Escape Time NANTES**, vous avez l'opportunité de vous mettre à l'épreuve dans des aventures inoubliables à travers deux scénarios aux ambiances très différentes. Une troisième salle devrait venir compléter l'offre courant de l'année 2025.

LE CONCEPT DE L'ESCAPE GAME



UN ESCAPE GAME, C'EST QUOI ?

Le principe est simple : vous entrez dans un espace clos plongé dans une ambiance particulière et mystérieuse et vous devez, en moins d'une heure, trouver le moyen d'en sortir en résolvant les énigmes disséminées dans ce lieu.

POUR QUI ?

Le concept de l'escape game s'adresse à tout le monde ! Aucune connaissance préalable n'est nécessaire pour résoudre les énigmes de nos salles.



Comme l'escape game repose sur la coopération, c'est une activité idéale à faire en famille, entre amis, mais aussi pour fêter un évènement. Enfin, l'escape game est très intéressant pour les entreprises dans le cadre d'un séminaire et de team building.

QUI SOMMES-NOUS ?

ESCAPE TIME NANTES

Escape Time NANTES est un complexe d'escape games de 300 m² à NANTES (Saint-Herblain). **Escape Time** est une marque reconnue pour la qualité de ses décors et de ses énigmes partout en France.

Nous proposons aux joueurs de venir s'amuser dans trois salles aux thèmes variés, toutes jouables en français et en anglais :

- **Sunhill Hotel** : rendez-vous vite au Sunhill Hotel***, arrêtez l'agent Alpha et ramenez l'Hyperion à l'agence !
- **Projet OMEGA** : le projet OMEGA a été conçu pour vous introduire dans la mémoire d'Arthur Lenoir, l'agent OMEGA, en particulier dans ses souvenirs...

OUVERTURE COURANT 2025

- **Le donjon de l'alchimiste** : déjouez les pièges de l'ancre maléfique de Vivianne d'Ébène, une redoutable alchimiste, pour libérer vos alliés et récupérer l'artefact Japet, source légendaire de vie.

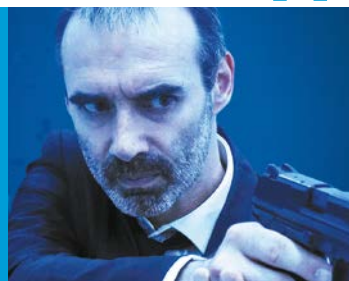
LA FRANCHISE ESCAPE TIME

Escape Time, c'est 20 agences d'escape games répartis partout en France qui mettent en avant l'originalité de leurs salles (toutes les salles sont créées en interne et sont inédites).

Escape Time c'est aussi un gage de qualité. La franchise a été plusieurs fois primée aux Escape Games Awards — www.escapegameawards.fr (meilleur jeu, meilleur décor et meilleure enseigne) en 2019 et 2020. **Escape Time**, c'est aussi un fil rouge qui relie toutes ses salles :

“ **Escape Time est une agence de voyage temporel à la recherche de Vincent Lenoir, un traître qu'il faut traquer à travers différents lieux et différentes époques.** ”

Chaque salle dévoile un pan de l'histoire qui relie Vincent Lenoir à l'agence et est retrouvable grâce à une application mobile.



🌐 Le portail **Escape Time** : <https://escapetime.fr>

📺 Chaîne YouTube : <https://www.youtube.com/@escapetimefrance>



Sunhill Hotel***

L'agence a retrouvé l'emplacement spatio-temporel de l'Agent Alpha : il dort dans le Sunhill Hotel* dans l'Oregon depuis quelques jours et a en sa possession l'hyperion, un artefact temporel qui lui permet de voyager entre les réalités mais qui peut causer de très graves affaissements de l'espace temps.**

En pénétrant dans le Sunhill Hotel***, on est immédiatement projeté dans l'ambiance des années 50. Chaque détail est pensé pour être transporter à l'époque des fifties : des décors minutieux, des objets vintages, de l'écran cathodique au vieux téléphone à cadran, en passant par les tapisseries old school. L'expérience sonore est immersive, véritable acteur de l'aventure, contribuant à l'immersion dans l'histoire. Quant aux décors, à la qualité irréprochable et aux effets visuels épatants, ils surprendront à chaque rebondissement du scénario.

Les énigmes et l'originalité des mécanismes qui jalonnent le parcours sont un savant mélange de réflexion, de fouille et d'observation. Ainsi, le Sunhill Hotel*** convient aussi bien aux débutants qu'aux joueurs expérimentés.

Avec son immersion totale dès les premières minutes de jeu, le Sunhill Hotel*** est une expérience incroyable, alliant décors époustouflants, énigmes captivantes et mécanismes originaux. Une aventure à vivre absolument !



Découvrez le teaser vidéo : <https://www.youtube.com/watch?v=joA8b7sZymk>

3 à 6 joueurs — Difficulté : 🔒🔒🔒🔒



PROJET OMEGA

Le projet OMEGA a été conçu pour vous introduire dans la mémoire d'Arthur Lenoir, l'agent Oméga. Votre mission sera de modifier l'un de ses souvenirs en retirant une information cruciale qui pourrait nous porter préjudice dans le futur... En effet, il a appris lors d'une mission près d'un temple maya, au Mexique, qu'il est le fils de Vincent Lenoir, l'ennemi de l'agence.

Plongez dans une aventure unique au cœur des souvenirs d'un agent temporel ! En pénétrant dans la mémoire d'Arthur Lenoir, alias l'agent Oméga, vous devrez modifier un moment clé de son passé pour éviter qu'une information capitale ne tombe entre de mauvaises mains. Une mission périlleuse qui vous conduira à une capsule technologique, une jungle maya immersive et bien plus encore.

Les atouts de la salle :

- Des décors spectaculaires, du temple à des lieux plus intimistes.
- Une narration captivante intégrée à l'univers Escape Time.
- Des énigmes variées et originales mêlant réflexion, manipulation et fouille.

Avec ses transitions saisissantes et ses univers riches en détails, Projet OMEGA est une expérience incontournable pour les amateurs d'escape game, novices comme experts.



▶ Découvrez le teaser vidéo : <https://www.youtube.com/watch?v=zFxr8TjagpA>

4 à 8 joueurs



Difficulté : 🔒🔒🔒🔒🔒



OUVERTURE COURANT 2025

Le donjon de l'alchimiste

Escape Time recherche activement l'artefact Japet, une précieuse relique qui serait à l'origine de la vie sur Terre et qui se transmettrait de génération en génération au cours du Moyen Âge. En s'intéressant à une légende particulière, l'agence pense avoir une piste sérieuse et vous envoie en 1485.

Plongez au cœur du Moyen Âge avec Le Donjon de l'Alchimiste, la nouvelle création d'Escape Time. Cette aventure captivante vous transportera dans un décor de prison médiévale sombre et authentique où chaque pierre murmure des secrets oubliés. Parfaitement adapté aux débutants comme aux joueurs expérimentés, ce voyage immersif promet un mélange d'énigmes variées, de mécanismes ingénieux et de surprises scénaristiques.

Dès les premières minutes, l'atmosphère oppressante du donjon s'installe : des membres de votre équipe sont capturés, renforçant l'urgence de la mission. L'objectif est clair : libérer vos alliés, déjouer les pièges de Vivianne d'Ébène et récupérer l'artefact Japet avant qu'il ne soit trop tard.

Grâce à son cadre unique et à son gameplay fluide, Le Donjon de l'Alchimiste est une expérience incontournable, idéale pour les groupes en quête d'aventure et de mystère. Préparez-vous à vivre une épopée palpitante dans un univers médiéval où chaque minute compte.



3 à 10 joueurs



Difficulté : 🔒🔒🔒🔒🔒

POUR RÉSUMER...

Escape Time NANTES, c'est un complexe d'escape games de 300 m² qui vous accueille à NANTES (Saint-Herblain), pour venir jouer en famille ou entre amis et pour vos événements (anniversaire, enterrement de vie de garçon et de jeune fille...). Nous proposons aussi aux entreprises de venir organiser leurs séminaires et team buildings.

Chez **Escape Time NANTES**, nous proposons de venir passer un moment inoubliable dans l'une de nos trois salles aux thèmes différents toutes jouables en français et en anglais :

- **Sunhill Hotel** : rendez-vous vite au Sunhill Hotel***, arrêtez l'agent Alpha et ramenez l'Hyperion à l'agence !
- **Projet OMEGA** : le projet OMEGA a été conçu pour vous introduire dans la mémoire d'Arthur Lenoir, l'agent OMEGA, en particulier dans ses souvenirs...

OUVERTURE COURANT 2025


- **Le donjon de l'alchimiste** : déjouez les pièges de l'ancre maléfique de Vivianne d'Ébène, une redoutable alchimiste, pour libérer vos alliés et récupérer l'artefact Japet, source légendaire de vie.

NOS PETITS PLUS :

- Une franchise **primée de nombreuses fois**.
- des décors de qualité pour **une immersion exceptionnelle**.
- Salles jouables **en français et en anglais**.

Télécharger sur www.presse.escapetime.fr
le dossier de presse complet ainsi qu'un kit média.

 Le portail **Escape Time** : <https://escapetime.fr>

 Chaîne YouTube : <https://www.youtube.com/@escapetimefrance>

WWW.ESCAPETIME.FR

contact@escapetime-nantes.fr

02 59 660 660

281 route de Vannes · 44800 Saint-Herblain

À 5 min en voiture de la porte de Sautron.

En tramway : arrêt Orvault-Morlière T3.



ESCAPETIME

NANTES

WWW.ESCAPETIME.FR

contact@escapetime-nantes.fr

02 59 660 660

281 route de Vannes · 44800 Saint-Herblain

À 5 min en voiture de la porte de Sautron.
En tramway : arrêt Orvault-Morlière T3.

